



eni

Guide des **certifications** **ENI**



Certification
ENI

Nous sommes très heureux de vous compter parmi nos centres de test partenaires. Ce guide a pour objectif de **vous accompagner dans l'achat, le passage et le suivi des certifications ENI**. Ces certifications ont été conçues par les experts du groupe ENI, acteur majeur de la formation depuis plus de 40 ans.



Éditeur de livres



Concepteur
de vidéos



Formations
E-learning



Certifications

SOMMAIRE

01

Certifications ENI

- Certifications bureautiques et web
- Certifications IT
- Démonstration gratuite

02

Achat des coupons de certification

- Via votre compte **WEBPRO**
- Via une **clé volume**

03

Inscription des candidats

04

Passage de la certification en e-surveillance

- Les prérequis techniques
- Fonctionnement de la e-surveillance
- Procédure à suivre pour les candidats le jour de l'examen
- Procédure à suivre pour les candidats après l'examen
- Comprendre les résultats des candidats

05

Retrouver les résultats des candidats

- Connexion à votre compte administrateur
- Résultats détaillés
- Autres options du compte administrateur



Contact

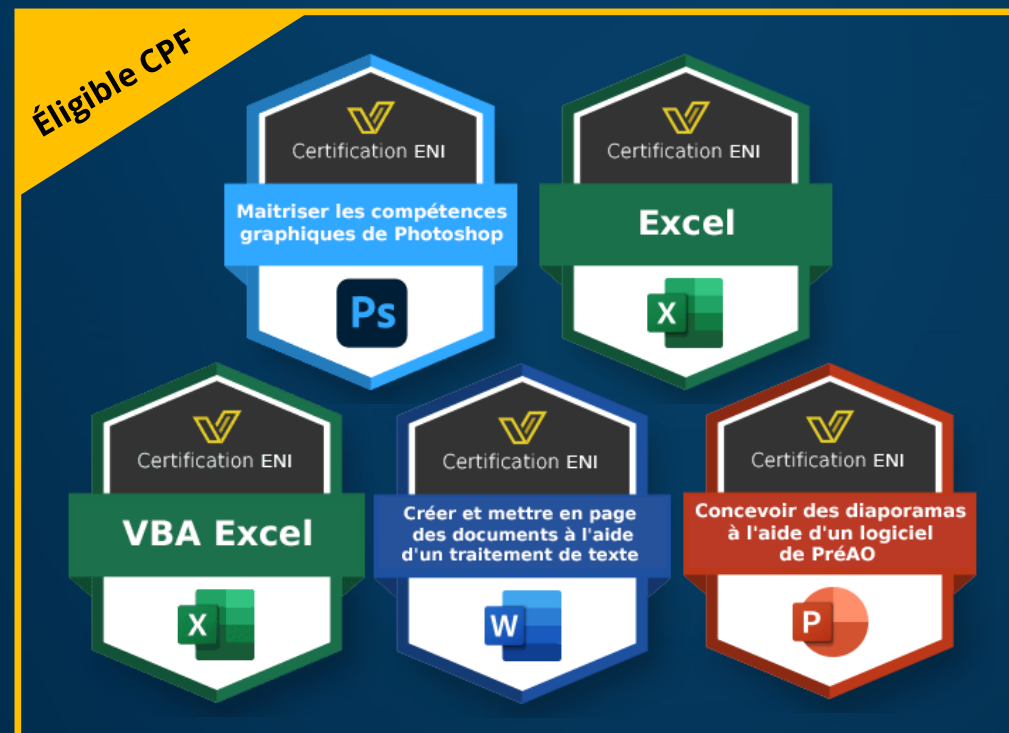
01 Nos certifications bureautiques et Web



Retour au sommaire



Découvrez les référentiels détaillés de nos certifications bureautiques et Web en cliquant sur les badges ci dessous :



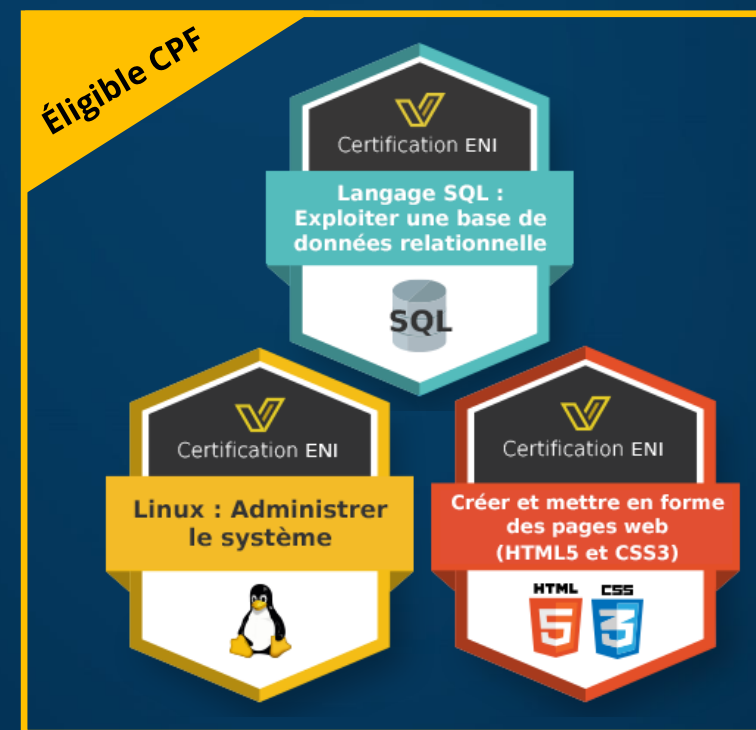
01 Nos certifications IT



Retour au sommaire



Découvrez les référentiels détaillés de nos certifications IT en cliquant sur les badges ci-dessous :



01 Démonstration



Retour au sommaire



Vous avez accès à des **coupons de démonstration gratuits**. Il s'agit de démos limitées à 4 questions afin de tester le déroulement des examens, notamment sur la partie bureautique où il faut réaliser des manipulations.

Utilisés sur le portail de Certification personnalisé avec votre logo (www.eni-training.com/cs/queens-academie/certif), ces coupons peuvent vous servir dans le cadre de **présentation à des prospects** ou pour **présenter la certification aux futurs candidats**, par exemple.

Une fois votre compte Administrateur créé sur notre plateforme de certification (cf [partie 4](#) de ce guide), vous pouvez télécharger ces coupons de démonstration gratuits dans l'onglet MON COMPTE - DOCUMENTS.



télécharger les coupons de démonstration



Soit vous achetez les coupons d'examen **via votre compte WEBPRO** :

- Rendez-vous sur le site www.eni-supports.fr :
 - Mme KADIEBU KANDOLO Stéphanie – stephaniekadiebu@yahoo.fr
 - Lors de votre 1^{ère} connexion, cliquez sur « **Mot de passe oublié ?** » pour générer un mot de passe

Pour vous guider lors de votre 1^{er} achat, voici [une vidéo explicative](#)

Quelques TIPS :

- Ajoutez le lien www.eni-supports.fr à vos favoris.
- Récupérez le **code d'activation** transmis par mail dès validation de votre commande.
- Inscrivez le(s) candidat(s) sur notre **application dédiée**.
(L'inscription transmettra immédiatement la convocation au(x) candidat(s))



Soit vous achetez les coupons d'examen **par lots, appelés « clé volume »** :

- Minimum : 25 certifications bureautique ou 5 certifications IT
- Une « clé volume » est un stock d'examens d'une même thématique (IT ou Bureautique) valable 1 an, pouvant être utilisé pour tous les examens disponibles de la thématique concernée.
- Bénéficiez d'un **tarif dégressif** en demandant un **devis**.
- A la validation de votre habilitation, vous avez reçu de la part de montuteur@eni.fr une **demande de création de votre compte** sur **l'application de gestions des candidats**. Suivez les instructions et répondez à ce mail afin d'officialiser la création de votre compte.

À noter : les **deux modes d'achats** peuvent se compléter.

03

Inscription des candidats sur votre espace dédié

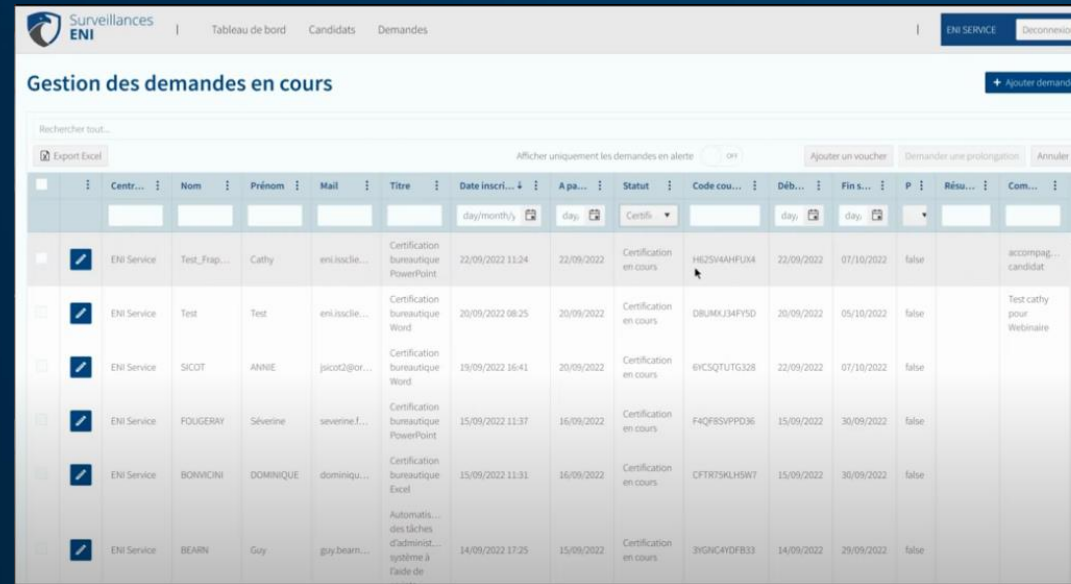
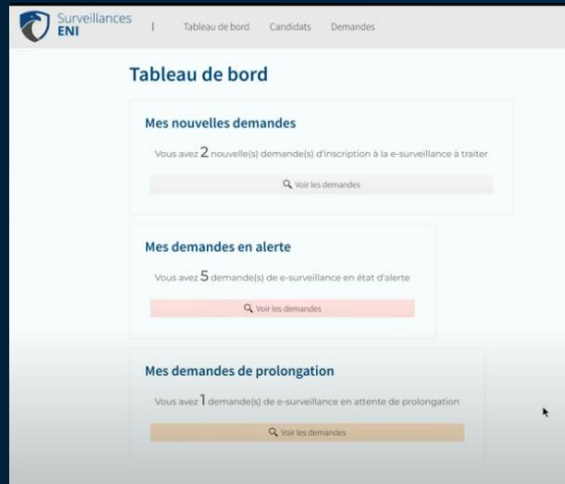


Retour au sommaire



Vous recevrez un courriel de montuteur@eni.fr vous demandant la création de votre compte à « **Surveillances ENI** » intitulé : **Demande d'ouverture de Droit à surveillances ENI**

Ensuite, pour y accéder, connectez-vous à : <https://gestion-e-surveillances.certifications-eni.com/>



04 Passage de la certification : Les prérequis techniques



Retour au
sommaire



Tous les examens sont passés à distance et surveillés par ENI.

Avant de commander l'examen avec e-surveillance, **le Partenaire s'assure** auprès du candidat des points ci-après :

- Le candidat dispose d'un PC ou d'un MAC équipé obligatoirement d'une **webcam** et d'un **système audio**.
- La candidat a une **bonne connexion Internet** : débit montant (upload) de 0,5 Mbits minimum. Un test de bande passante peut-être réalisé sur le site www.nperf.com
- Le candidat dispose d'une **pièce d'identité avec photo**.

04 Passage de la certification : Fonctionnement de la e-surveillance



Retour au
sommaire



Le passage de la certification est très simple. Les examens se passent **obligatoirement à distance et sous la surveillance d'ENI.**

Le passage de l'examen se déroule à l'aide d'une **application qui enregistre l'écran du candidat, sa webcam et le son.**

La e-surveillance permet de :

- Contrôler l'identité des candidats ;
- S'assurer que le candidat ne puisse pas consulter des notes, accéder à des sites d'information via son PC, son smartphone ou tout autre périphérique ;
- S'assurer que le candidat ne puisse pas consulter tout outil, logiciel, qui serait présent sur le PC sur lequel il passe l'examen ;
- S'assurer que le candidat ne puisse pas communiquer avec un tiers.



Pour en savoir plus
consulter le guide clients

04 Procédure à suivre pour les candidats le jour de l'examen



Retour au sommaire



Chaque coupon d'examen est généré pour un candidat et un examen précis (exemples : Excel ou Word). Il ne peut pas être utilisé par un autre candidat et/ou pour un autre examen.

Le candidat reçoit un e-mail de **montuteur@eni.fr** avec sa convocation, ses éléments de connexion et les bonnes pratiques pour réaliser son examen sereinement.

Le candidat dispose d'une **période de 15 jours** pour passer son examen de certification à n'importe quel moment (24/7). Il doit passer son examen en une seule fois. En cas de non présentation à l'examen du candidat pendant la période de validité du coupon (voir les modalités dans le guide utilisateur) le coupon et les frais de E-surveillance restent dus.



Pour en savoir plus
consulter le guide candidats

04 Procédure à suivre pour les candidats après l'examen



Retour au sommaire



Le candidat **reçoit son diplôme automatiquement dans sa boîte e-mail sous 7 jours.**

Il peut retrouver ses résultats depuis son compte candidat :
<https://www.certifications-eni.com/fr/mon-espace-certification.htm>

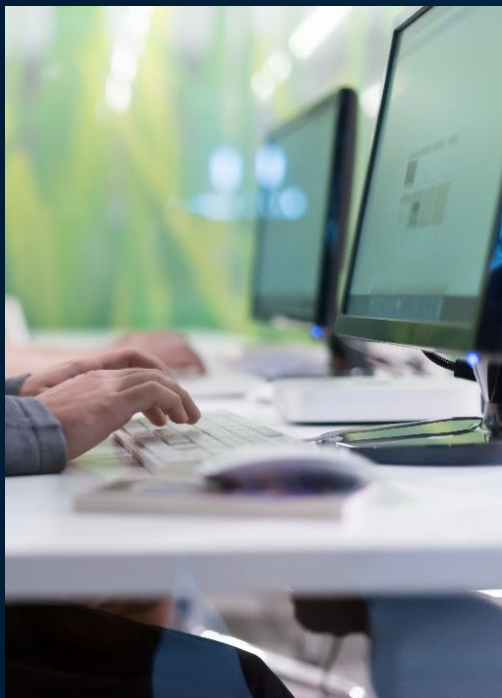
Il devra se connecter en utilisant l'identifiant et le mot de passe utilisé pour le passage de son examen.

Il peut imprimer ses résultats et son diplôme ou se les envoyer par mail.

04 Comprendre les résultats des candidats



Retour au
sommaire



Les certifications ENI connaissent une **évolution de leur système de notation** qui a pour ambition de représenter pour le candidat **une réelle plus-value sur le marché de l'emploi**. La certification devient un **vrai gage de qualité** et peut avoir un **réel impact sur l'employabilité des candidats**.

À la fin de l'évaluation, le candidat se voit attribuer **un score de 0 à 1000**. Le calcul du score est réalisé en fonction du nombre de bonnes réponses, pondéré par le niveau de chaque bonne réponse. Les points pour les questions de cas pratiques sont plus élevés que pour une question de type QCU/QCM*. Un candidat ne peut donc pas obtenir sa certification uniquement avec les questions de type QCM/QCU. Le score qui définit le niveau d'acquisition de compétences atteint par le candidat **varie en fonction des certifications**. Pour **connaître le score nécessaire à l'obtention** de chaque certification, consultez notre [site](#) !

Les résultats détaillés vous permettent d'identifier immédiatement **vos points forts et vos axes de progression** en fonction de vos acquis sur les différents points-clés de la certification.

05 Votre compte administrateur



Retour au sommaire



Un **compte administrateur a été créé** avec les éléments que vous nous avez communiqués. Pour y accéder, il vous faut vous connecter comme suit :

- Adresse de connexion :
www.certifications-eni.com/mon-espace-certification.htm
- 1 administrateur :
Mme KADIEBU KANDOLO Stéphanie – stephaniekadiebu@yahoo.fr
- **Mot de passe : à créer lors de votre 1ère connexion**

Pour **ajouter ou modifier un compte administrateur**, merci d'envoyer un mail au service commercial avec les informations nécessaires : nom, prénom, adresse mail et n° de téléphone du nouvel administrateur.

Sur votre espace **MON COMPTE**, vous pouvez accéder à tout moment à **la liste des candidats et des examens passés**.

05 Retrouver les résultats détaillés des candidats



Retour au sommaire



Lorsque vous vous connectez sur la plateforme, vous retrouvez la liste de tous vos candidats :

GESTION DES CANDIDATS									
Centre de test	Identité	Titre	Date de passage	Score /1000	Temps passé	Référence	Etat	Champ Libre	
<input type="checkbox"/>	Editions ENI	JAMES GUYONNAUD	Word 2019	6/11/2020 09h21	314	1h03m	8394-F4A0-48C4	Terminée	209757
<input type="checkbox"/>	Editions ENI	Isabelle Foucart	Excel 2016	28/09/2020 15h32	402	0h39m	8449-812F-4987	Terminée	france orientation

Sélectionnez le ou les candidat(s) dont vous souhaitez les résultats :

<input type="checkbox"/>	Editions ENI	JAMES GUYONNAUD	Word 2019	6/11/2020 09h21	314	1h03m	8394-F4A0-48C4	Terminée	209757
<input checked="" type="checkbox"/>	Editions ENI	Isabelle Foucart	Excel 2016	28/09/2020 15h32	402	0h39m	8449-812F-4987	Terminée	france orientation

Trois icônes apparaissent en haut à gauche. Le premier permet d'exporter les résultats des candidats sélectionnés au format Excel, le second permet d'obtenir le certificat de passage de l'examen et le dernier d'envoyer un mail contenant les résultats au destinataire de votre choix.



Note

Suite au passage de l'examen : **délai de 7 jours avant de pouvoir visualiser et transmettre les résultats.**

Seul le certificat de passage est disponible dès la fin de l'examen. Pour vous guider : [comment télécharger l'attestation de passage](#)



05 Autres options du compte Administrateur



Retour au sommaire



Dans l'onglet MON COMPTE - DOCUMENTS, vous pouvez [télécharger](#) :

- des coupons de démonstration gratuits ;
- **un kit de communication web** (personnalisable avec vos logo et site web).

Pour vous guider : [Comment télécharger les documents à partir de votre console d'administration](#)



Pour toute question, contactez-nous !



Retour au
sommaire



Service commercial

Stéphanie JULIENO
02.51.80.15.19

sjulieno@eni.fr



Service satisfaction

Pour tout problème technique lié à
l'application :

- Écran figé
- Déconnexion avant la fin de l'examen
- Mot de passe oublié
- Ou autres messages d'erreur...

Emilie PLAT – Cathy LESTRADE
Outman EL ACH-HAB
02 51 80 15 15

satisfaction.client@eni.fr



Service technique

hotline-certification@eni.fr

02.40.92.45.68